



Willem Sandershof 12, 6871 SC, Renkum

Vraagprijs: € 475.000,- k.k.

“

Algemene Informatie

Luxe en Royale Hoekwoning met Serre in Beekdal

In de gewilde, moderne woonwijk Beekdal (2012) ligt deze prachtige, luxe en zeer royale hoekwoning met serre (3x5,5), een separate berging en een verzorgde achtertuin op het zuiden. Dit ruime familiehuis biedt alles wat u zoekt, inclusief extra duurzaamheid dankzij de zonneboiler en 7 zonnepanelen die in 2022 zijn geplaatst.

De woonwijk Beekdal grenst direct aan de uitgestrekte bossen en ligt op loopafstand van winkels, openbaar vervoer en scholen. De woning is volledig geïsoleerd (energielabel A+) en voorzien van een cv-combiketel, luxe keuken, complete badkamer en vloerverwarming op de begane grond.

Woonoppervlakte: ca. 137 m²

Inhoud woning: ca. 425 m³

Perceeloppervlakte: 131 m²

Indeling begane grond:

Entree, trapopgang, een moderne open keuken in L-vorm met een praktische eetbar en diverse inbouwapparatuur, waaronder een inductiekookplaat, oven, RVS-afzuigkap, koelkast, vaatwasser, vriezer en een extra koelkast. De keuken biedt veel bergruimte in kasten en lades. De ruime en lichte woonkamer heeft schuifpui aan zowel de voor- als achterzijde, wat zorgt voor een overvloed aan natuurlijk licht. Vanuit de woonkamer toegang tot de 2e hal (achteringang), waar zich een modern hangend toilet met fontein bevindt. De gehele begane grond is voorzien van vloerverwarming en een onderhoudsvriendelijke natuurstenen vloer.

1e verdieping:

Overloop, drie ruime slaapkamers van respectievelijk 15, 13 en 7 m². De moderne badkamer is uitgerust met een inloopdouche, tweede toilet, ligbad, wastafel, mechanische ventilatie en een radiator. De badkamer is volledig betegeld tot aan het plafond voor een luxe uitstraling.

2e verdieping:

Grote overloop met cv-combiketel, dakraam, wasmachine-/drogeraansluiting en bergruimte achter de knieschotten. Op deze verdieping bevinden zich twee royale slaapkamers van elk ca. 11 m², voorzien van grote kantelramen voor veel natuurlijk licht.

Het hele huis is ongekend licht dankzij de schuifpuien en de vele grote ramen, zelfs op de eerste verdieping. De plafondhoogte van 2,65 meter geeft een extra ruimtelijk gevoel.

Bijzonderheden:

- 7 zonnepanelen geplaatst in 2022 voor extra energie-efficiëntie
- 1 zonneboiler
- Volledig geïsoleerd en energielabel A+
- Vloerverwarming op de begane grond
- Serre en verzorgde tuin op het zuiden
- Perfecte locatie nabij bossen, winkels en scholen

Aanvaarding in overleg.

Willem Sandershof 12, 6871 SC Renkum

Prijs

| | |
|-------------|------------------|
| Vraagprijs | € 475.000,- k.k. |
| Aanvaarding | in overleg |

Woning

| | |
|--------------|-----------------------------------|
| Soort woning | eengezinswoning |
| Type Woning | hoekwoning |
| Bouwjaar | 2012 |
| Verwarming | via Intergas Kompakt HRE CV-ketel |
| Warm water | via c.v.-ketel |
| Isolatie | volledige isolatie |
| Energielabel | A+ |

Inhoud woning

| | |
|------------------|--------|
| Aantal kamers | 6 |
| Woonoppervlak | 137 m2 |
| Perceeloppervlak | 131 m2 |
| Inhoud | 425 m3 |

Buitenruimte

| | |
|------------------|---------------------|
| Tuin | achtertuin |
| Tuin ligging | zuid |
| Tuin oppervlakte | 66 m2 |
| Dakterras/balkon | Niet van toepassing |

Berging

| | |
|------------|--------------------------------------|
| Bergruimte | vrijstaand hout voorzien van elektra |
| Garage | geen garage |

Aan de inhoud van deze brochure kunnen geen rechten worden ontleend.

































Begane grond, Willem Sandershof 12 te Renkum
De plattegronden zijn ter indicatie en geproduceerd voor promotionele doeleinden.
Aan de plattegronden kunnen geen rechten worden ontleend. © topr.nl

| Branchebrede meetinstructie | |
|-----------------------------|--------------------|
| Gebruiksoppervlakte wonen | 137 m ² |
| Overige inpandige ruimte | 0 m ² |
| Gebouwbonden buitenruimte | 0 m ² |
| Externe bergruimte | 0 m ² |











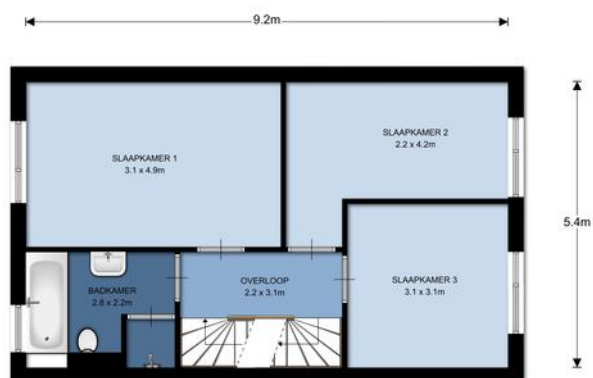






**Rijnstreek
Makelaars**





1^o Verdieping, Willem Sandershof 12 te Renkum

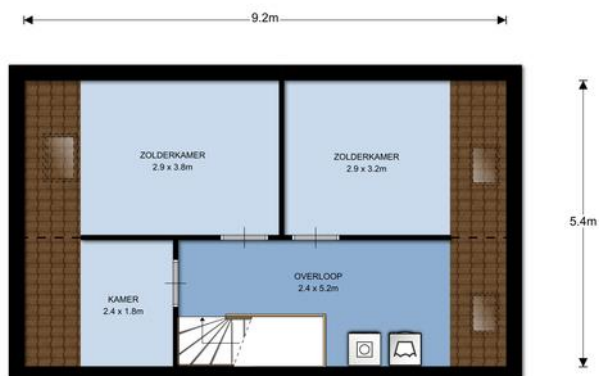
De plattegronden zijn ter indicatie en geproduceerd voor promotionele doeleinden.
Aan de plattegronden kunnen geen rechten worden ontleend. © topr.nl

| Branchebrede meetinstructie | |
|-----------------------------|--------------------|
| Gebruiksoppervlakte wonen | 137 m ² |
| Overige inpandige ruimte | 0 m ² |
| Gebouwbonden buitenruimte | 0 m ² |
| Externe bergruimte | 0 m ² |









2^o Verdieping, Willem Sandershof 12 te Renkum

De plattegronden zijn ter indicatie en geproduceerd voor promotionele doeleinden.
Aan de plattegronden kunnen geen rechten worden ontleend. © topr.nl

| Branchebrede metingstructuur | |
|------------------------------|--------------------|
| Gebruiksoppervlakte wonen | 137 m ² |
| Overige inpandige ruimte | 0 m ² |
| Gebouwbonden buitenruimte | 0 m ² |
| Externe bergruimte | 0 m ² |







Rijnstreek Makelaars

Utrechtseweg 70
6866CM Heelsum

0317-351100

info@rijnstreekmakelaars.nl

rijnstreekmakelaars.nl